

CELDAS DE DISTRIBUCIÓN PRIMARIA HASTA 36KV

 **ECOPRIME**

dry air GIS

SF₆ FREE



Presentación y características

Iberapa presenta las celdas Ecoprime prefabricadas para distribución primaria hasta 36 kV, fruto de la colaboración tecnológica con la empresa Nuventura de Alemania.

Partner tecnológico

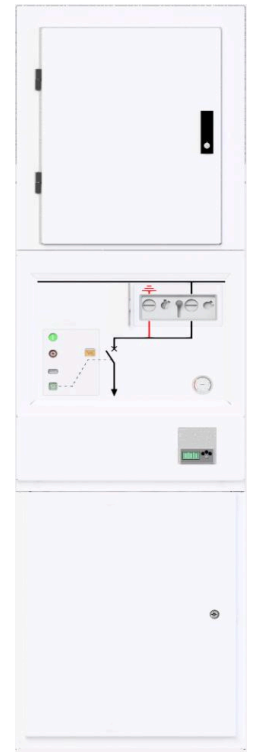


La característica más importante de la aparamenta aislada en gas (GIS) de la gama Ecoprime de iberapa, es que sustituye el SF6 (gas de efecto invernadero) por un módulo rediseñado para la tecnología de corte y aislamiento en aire seco a presión, o “dry air”.

Esto se ha conseguido manteniendo las ventajas del sistema tradicional aislado en gas SF6, como: Dimensiones compactas, alta fiabilidad y diseño sin mantenimiento.

Esta nueva gama de celdas de primaria respetuosas con el medioambiente y de CERO emisiones, tanto para 24kV como para 36KV, se fabricara a partir de los módulos de aire seco de nuventura, en la fabrica de valencia de iberapa, en España.

Iberapa podrá personalizar estos módulos en sus diferentes configuraciones con distintos tipos de relés de protección, o accesorios según su aplicación.



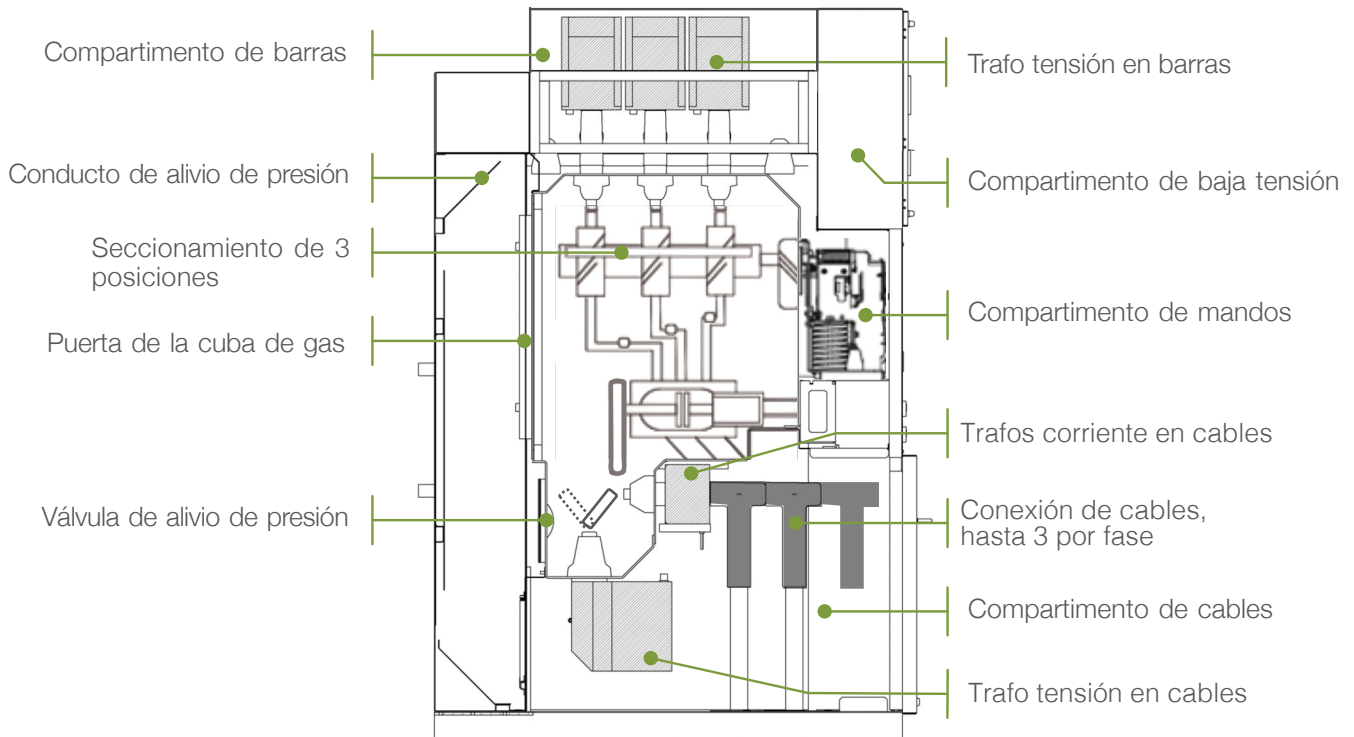
Datos Técnicos - IEC 62271-200

Tensión Asignada	kV	24	36
Tensión ensayo (Frec. Industrial / Pico)	kV	50/125	70/170
Frecuencia asignada	Hz	50/60	50/60
Corriente asignada en barras	A	1250/2000	
Corriente asignada circuito	A	1250/2000	
Corriente de cortocircuito	kA	31.5 (3s)	31.5 (3s)
Ensayo de Arco Interno AFLR	kA	31.5 (1s)	31.5 (1s)
Gas de aislamiento Aire Seco			
Presión llenado (rel.)	bar	2.0 at 20 °C	
Min. Presión de operación (rel.)	bar	1.8 at 20 °C	
Temperatura de operación	°C	-5 ... +40	
Dimensiones			
Ancho 1250A/2000A	mm	650/900	650/900
Alto 1250A/2000A	mm	2300/2350	2300/2350
Profundo	mm	1500	1500



dry air tech up to 36kV

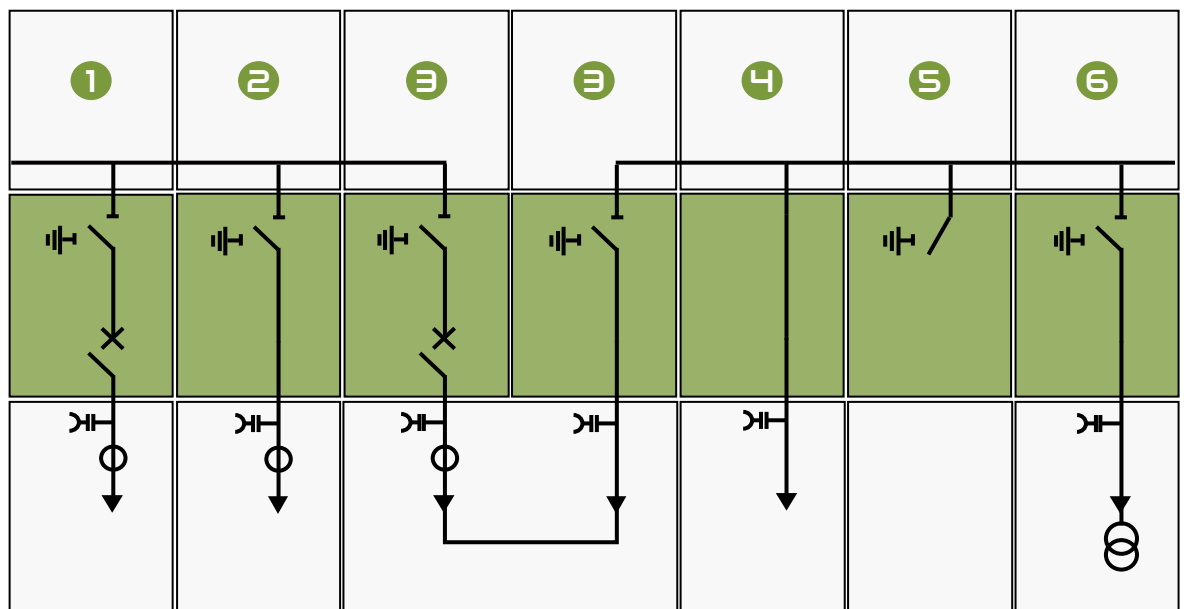
Descripción de elementos



Funciones modulares disponibles

- | | |
|----------------------------------------|-------------------|
| 1 - Entrada / Salida con disyuntor | 4 - Acoplamiento |
| 2 - Seccionamiento | 5 - PAT de barras |
| 3 - Seccionamiento de barras y remonte | 6 - Medida |

Otras Variantes: Consúltanos en clientes@iberapa.com





Camino del Mar, s/n
46130 MASSAMAGRELL
(Valencia) SPAIN
Tel. +34 961 452 046

